

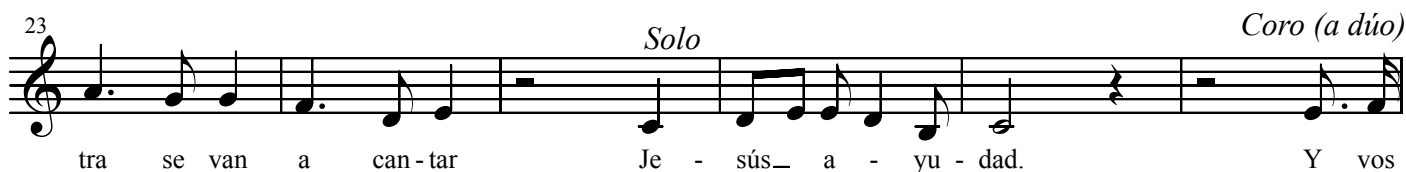
VISTABELLA

- Zaragoza -

LETRILLAS DEL ROSARIO GENERAL

I. INTRODUCCIÓN

Coro, a dúo - Lento



II. PRIMER MISTERIO GLORIOSO

(Melodía común a todos los misterios)

Coro, a dúo - Lento

35




Del se - pul - cro triun - fan - te_y glo - rio - so, to - do ro - de - a - do de gran

41



res - plan - dor, re - su - ci - ta ya Je - sús a - ma - do co - mo luz pu - rí - si -

47



Solo *Todos (a dúo)*
ma de her - mo - so es - plen - dor. Mi - rad - le ___ pues hoy que, triun -

53



fan - do de la muer - te_y vi - cio, sa - le del se - pul - cro más cla - ro que_el sol.